

# 四川(スーチョワン)省汶川地震

日本時間の12日15:30

M7.8

防災科学技術研究所 はお 憲生

## 地震関する主な情報源（残念ながら、統一な情報源にはなっていない現状です）

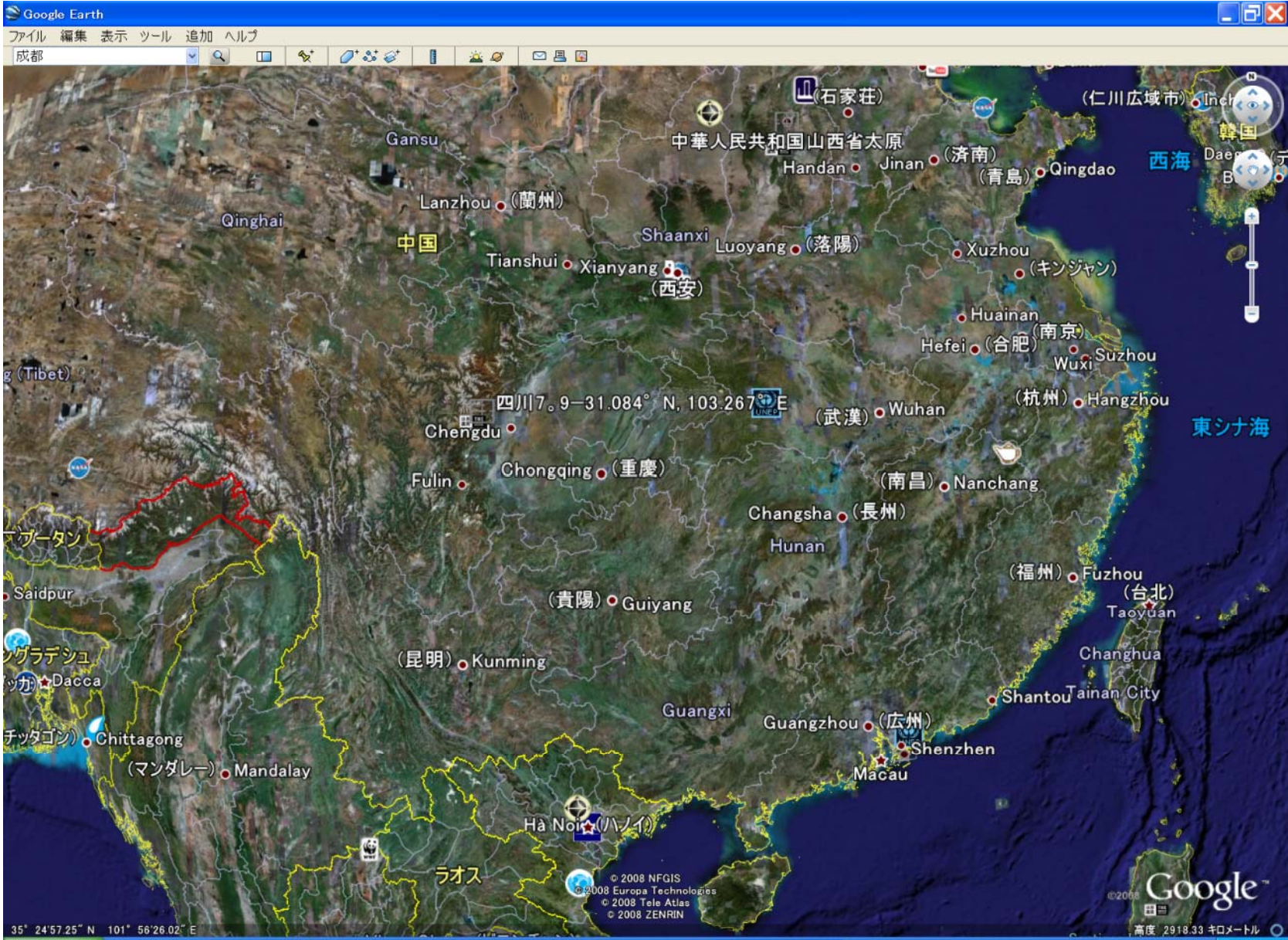
CCTV <http://www.cctv.com/default.shtml>

- [新聞中心のページ \(sina\)](http://news.sina.com.cn/z/08earthquake/index.shtml)  
<http://news.sina.com.cn/z/08earthquake/index.shtml>
- [中国地震情報net](http://www.csi.ac.cn/html/index.jsp) <http://www.csi.ac.cn/html/index.jsp>
- 四川汶川7.8級地震現場工作簡報  
<http://www.cea.gov.cn/index.asp>

# 中国国内で発生した主な内陸地震

- 2001年 西蔵(チベット)青海 M7.8 死者なし
- 1976年 河北(ホーペイ)唐山 M7.8 死者248000人
- 1975年 遼寧(リャオニン)海城 M7.2 死者1328人
- 1974年 雲南(ユンナン)大関・永善 M不明 死者  
1541-2万人
- 1973年 四川(スーチョワン)炉雀 M不明 死者  
2199人
- 1970年 雲南(ユンナン)通海 M7.3 死者15621人
- 1966年 河北(ホーペイ)寧普 M7.1 死者8064人

# 地理関係





# 地理関係

china 四川省北川县 - Google マップ - Mozilla Firefox

ファイル(F) 編集(E) 表示(V) 履歴(S) ブックマーク(B) ツール(T) ヘルプ(H)

http://maps.google.com/

最新ニュース CNN My Yahoo! CBC.ca Money 文学 EasyWeb BOM 美主指数 雅経 北美財經 防災B 指数财经 環球財經 防災A EasyWeb 在线词 欢迎使用 Gmail

Google 国家地震局 検索 検索 オプションを表示

china 四川省北川县 - Go... 国家地震局216人救援隊赴... 北京, 西安, 地震了!(附现...

ウェブ 画像 地図 ニュース グループ Gmail more ログイン ヘルプ

Google 別: [10 market st, san francisco] や [hotels near lax]  
china 四川省北川县 地図を検索 検索オプションを表示

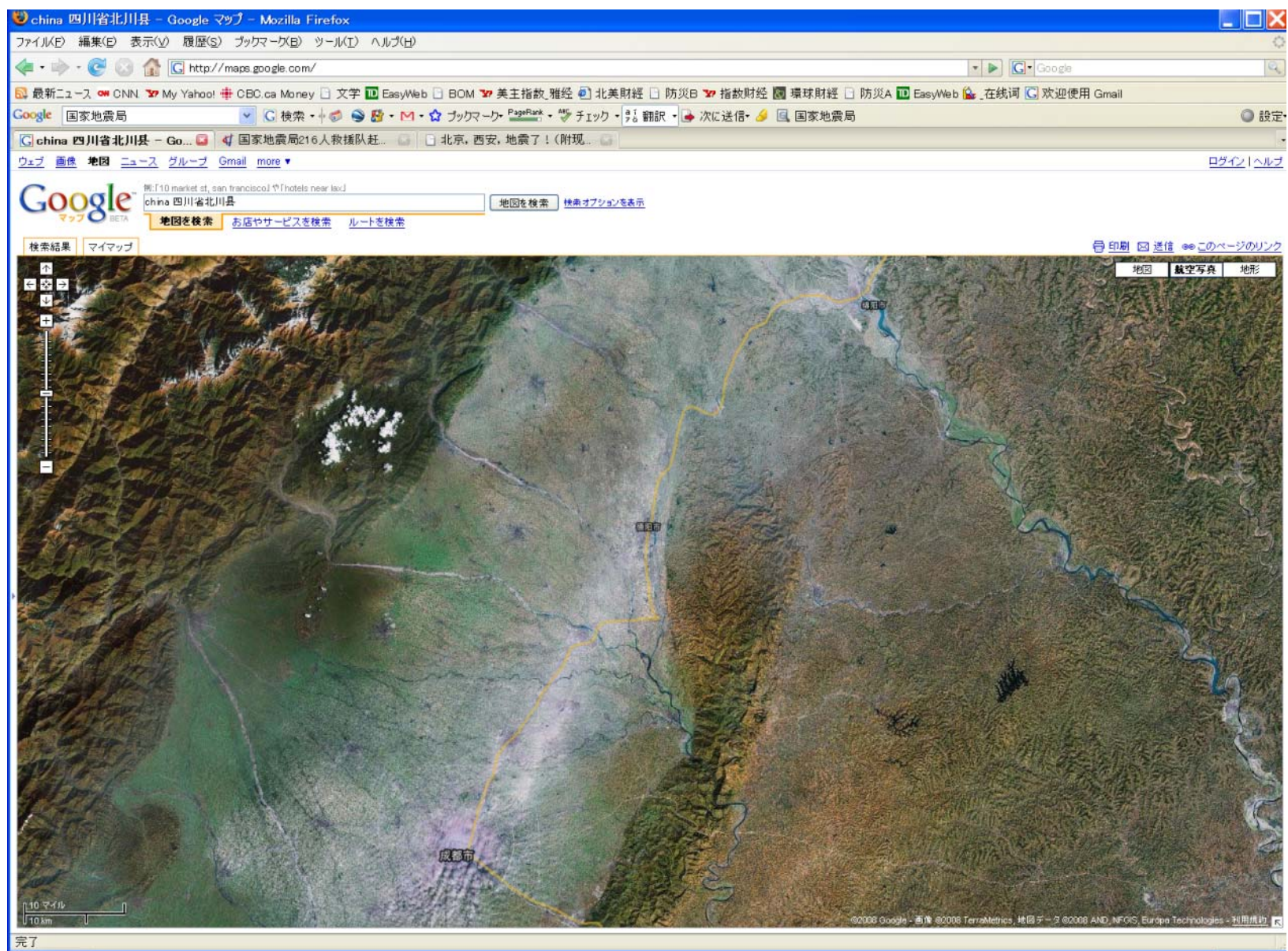
地図を検索 お店やサービスを検索 ルートを検索

印刷 送信 このページのリンク

地図 航空写真 地形

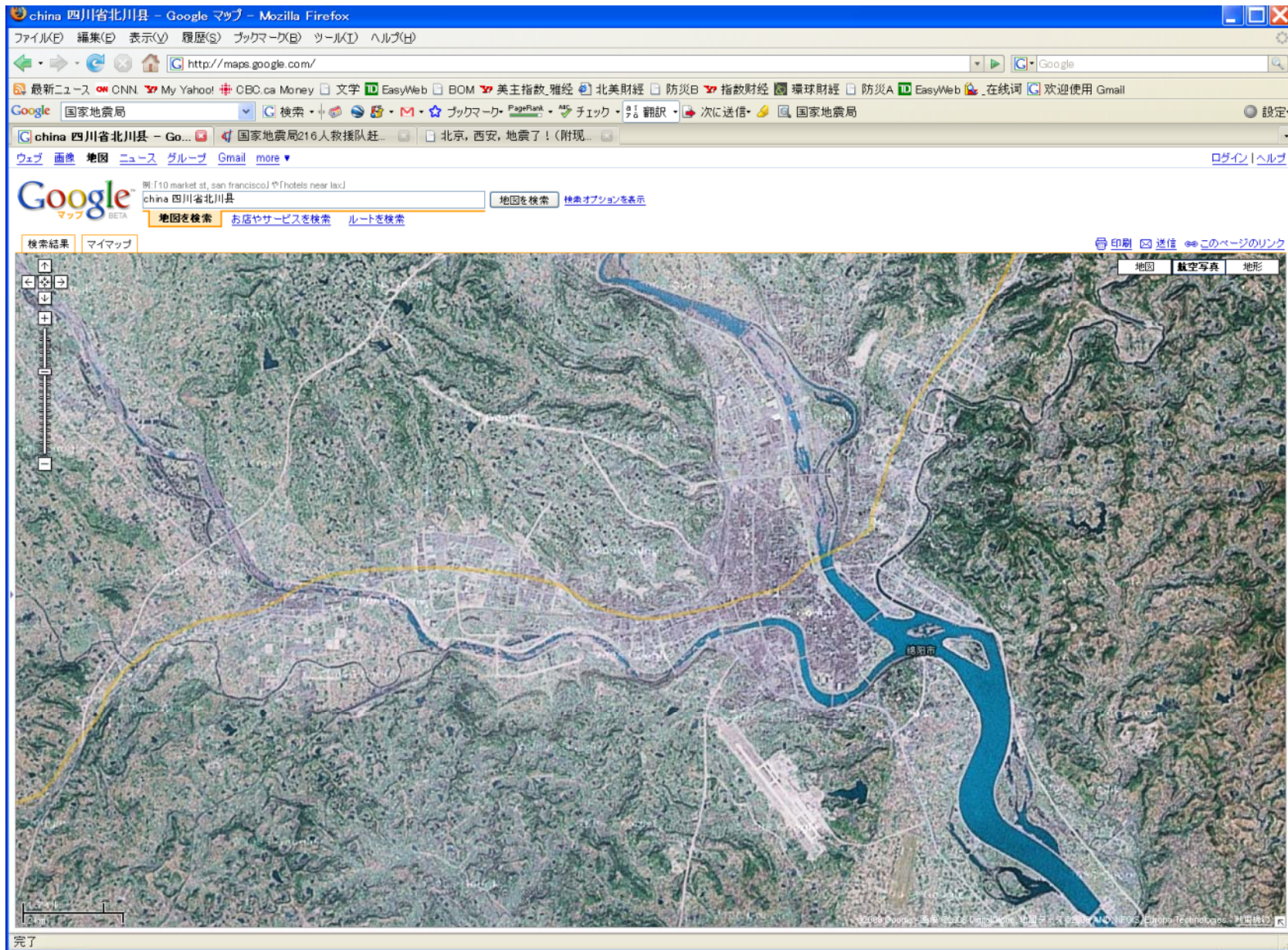
完了

## 地理関係(成都市、绵阳市、德阳市)





# 绵阳市 > 7000人

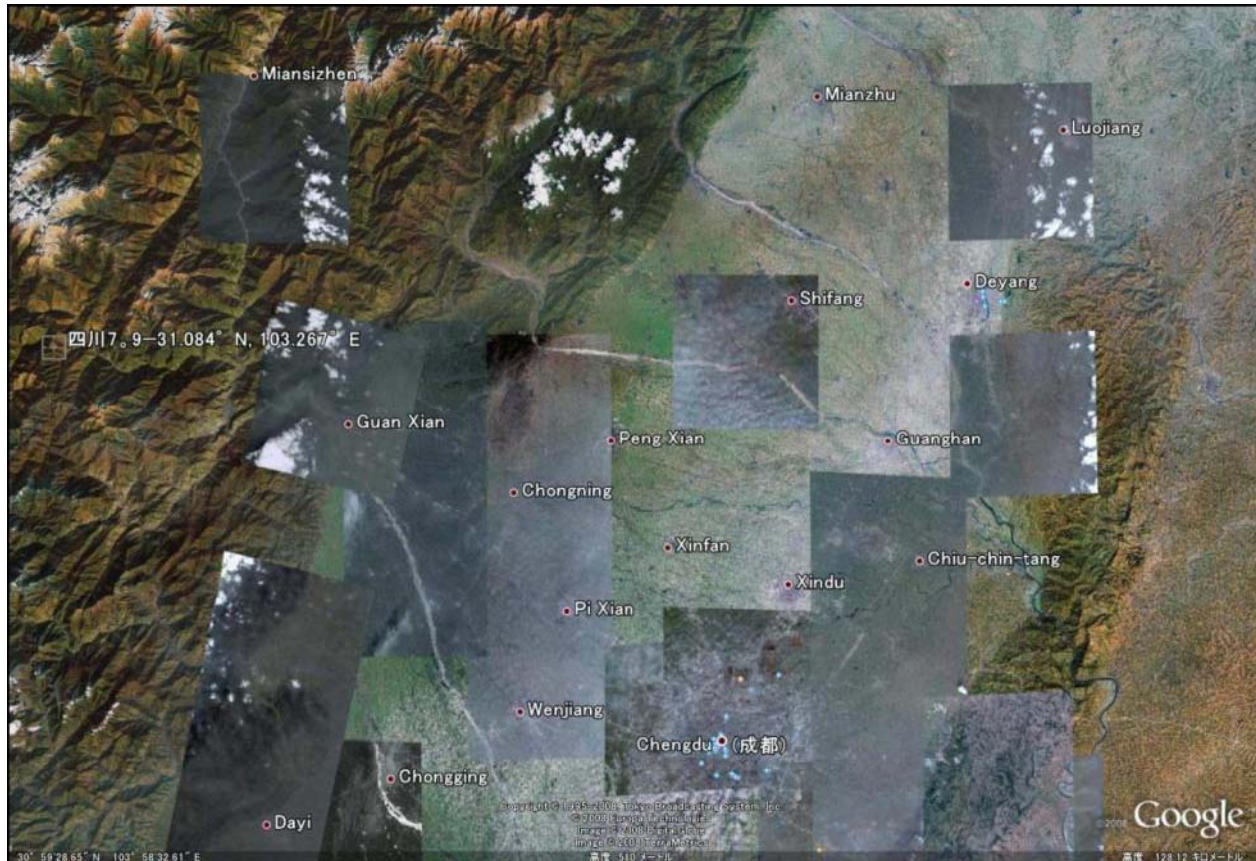




## 四川 8533人死亡

北川县 死亡人数达到7000多人 (绵阳市: 面積20,249平方キ口、人口約540万人)

德阳市 死亡412人 (面積5,954平方キ口、人口約380万人)





# 各地地震伤亡情况汇总(实时更新)

<http://www.sina.com.cn>

2008年05月12日21:27

- 各地伤亡人数汇总（实时更新）
- 四川 [8533人死亡](#)
- 北川县 [死亡人数达到7000多人](#)
- 绵阳市（面積20,249平方キロ、人口約540万人。）
- 德阳 [死亡412人](#)（徳陽市（とくようし）は、地級市。面積5,954平方キロ、人口約380万人。）
- 广元 [死亡52人](#)
- 成都市 [45人死亡](#)
- 都江堰市 [聚源镇中学死亡人数已增至50余人](#)
- 资阳市 [10人死亡，86人受伤](#)
- 眉山市 [8人死亡，逾3000人受伤](#)
- 中江县 [5人死亡](#)
- 甘孜州 [死亡5人](#)
- 阿坝州 [死亡56人，失踪5人，重伤67人，伤679人](#)
  - 汶川县 [受伤人数增至307人](#)
  - 理县 [死亡人数上升到20人，重伤17人，伤52人](#)
  - 茂县 [死亡人数上升到13人，重伤11人，伤307人](#)
  - 九寨沟县 [受伤3人](#)
  - 松潘县 [死亡3人，受伤8人](#)
- 重庆: [死亡50人](#)  
梁平小学 [死亡5人，掩埋20多人，100多人受伤](#)
- 甘肃:  
陇南市 [武都区50多人死亡，西合县5人死亡，徽县6人死亡，礼县1人死亡](#)  
庆阳市 [华池县新增1人死亡，西峰区一学校16名学生受伤，宁县新增1人受伤](#)  
平凉市 [崆峒区大秦乡新增10人受伤](#)  
天水市 [武山县新增3人受伤](#)  
甘南州 [2人死亡](#)
- 云南:  
昭通 [1人死亡，9人受伤](#)
- 陕西: [死亡61人，伤176人](#)

# 汶川县情概况

- 自然地理 汶川县位于四川省西北部、阿坝州境东南部的岷江两岸。是阿坝州的南大门，有“川西锁钥”和“西羌门户”之称。是大禹的故乡。县城-威州镇，居县北部杂谷脑河与岷江交汇地，海拔1326米，距省会成都159公里，距州府马尔康204公里。县境东西宽84公里，南北长105公里，总面积4084平方公里。界于北纬 $30^{\circ}45'$ ~ $31^{\circ}43'$ 与东经 $102^{\circ}51'$ ~ $103^{\circ}44'$ 之间。东邻彭州市、都江堰市，南靠崇庆、大邑两县，西接宝兴与小金县，西北至东北分别与理县、茂县相连。东北部为龙门山脉所控，西南部受制于邛崃山系。地势由西北向东南倾斜，西部多分布海拔3000米以上的高山，四姑娘山海拔为6250米；东南部漩口地区的岷江出口处海拔仅780米。岷江由县北部入境，贯穿东部，长达88公里。杂谷脑河、草坡河、寿江为县境岷江主要支流，由西向东，分别在北部、东部、南部注入岷江。沿岷江及各大支流河谷、半山地带为全县主要经济活动区。西部开发较少；西南部为著名的国家级自然保护区-卧龙大熊猫自然保护区，1970年正式建为卧龙特别行政区，世界上首屈一指的大熊猫研究中心设此。



# 汶川县情概况

- 建置沿革 全县现辖六镇七乡(六镇：威州镇、漩口镇、水磨镇、映秀镇、绵虬镇、卧龙镇。七乡：克枯乡、龙溪乡、雁门乡、草坡乡、银杏乡、三江乡、耿达乡)。其地古属冉马龙(公元前111年)以冉马龙地置汶山郡，辖绵虬等5县，绵虬为郡、县旧址在今威州镇姜维城。东汉曾改绵虬县为绵虬道，西晋改绵虬县为汶川县。东晋后汶川郡侨迁都安(今都江堰市)，废绵虬县。肖梁于绵虬县地置汶川县，西魏时省。北周天和三年(568年)复置汶川县，县治仍在姜维城，直到明代宣德年间过治寒水驿(今汶川县绵虬镇政府所在地)。中华人民共和国成立后，于1952年迁汶川县治于威州。1958年曾撤汶川县与茂县、理县合并成立茂汶羌族自治县。1963年复置。县城威州四面环山，堡子关雄踞杂谷脑河与岷江之间，有“三山雄秀，二水争流”之誉。解放时城区不足0.02平方公里，街道狭窄，经过几十年的县城建设，已成为有居民3万余人的川西北高原具有现代化气息的新城。除县级行政单位外，全县有中央、省、州、县属企业288家，各类学校38所。县城威州邮电交通方便，公共设施齐备，商贸市场繁荣，不仅为全县政治、经济、文化、交通中心，也是阿坝州的门户要地。
- 县名来历 自汉代以来所设汶江、绵虬、汶山、汶川等建置皆以境内岷江得名，据《元和郡县志》载：汶川县“因县西汶水为名”。古“汶”、“岷”通用，故岷江亦读作汶江。

## 汶川县情概况

- 人口 2005年，全县总人口106119人(其中农业人口66332人，占62.5%；非农业人口39787人，占37.5%)。
- 民族 汶川县是羌、藏、回、汉各族人民相交汇融合的地带，有羌族35535人，占34%；藏族19743人，占18.6%；回族1377人，占1.3%；汉族 48975人，占46%。是全国仅有的四个羌族聚居县之一。羌族主要居住在县北部的威州、绵虬地区；藏族多聚居在岷江以西地带；汉族主要分布在南部漩口、映秀地区；其他民族散居各乡镇。
- 气候 汶川县气候随东南向西北地势上升，呈比较完整的垂直气候带，可分为8个不同的自然气候区，故有“十里不同天”之说。但南湿(漩口、映秀地区)北旱(威州、绵虬地区)趋势明显，光、热、水分布不均，利于发展农业的多种经营生产，为州内重要农区县之一。在2000米以下地区，年均气温13.5℃(北部)—14.1℃(南部)，无霜期247~269天，雨量528.7-1332.2毫米，日照1693.9~1042.2 小时，适宜各类动植物生长。（资料据中国阿坝州政府网站）