

調査日2023年5月7日

調査メンバー

村田、大堀、須田、平松（途中合流）

調査ルート

正院町 → 蛸島町 → 珠洲市役所（情報収集）

→ 珠洲市総合病院周辺 → K-NET正院 → 県道52・・・国道287経由

→ 狼煙町 → （県道28通行止めのため引き返す） → 珠洲市役所

→ 宝立町 → 帰路



西光寺 珠洲市正院町
張り間（NS）方向に残留変形あり
壁、基礎にひび割れあり





西光寺 鐘楼
柱脚のズレ



西光寺 井戸上屋
基礎ひび割れ

西光寺 墓石

転倒（7割程度？）





西光寺 周辺

瓦・棟瓦のズレの被害が数棟に見られた





須受八幡宮 珠洲市正院町

本堂正面の石段のズレ

外から中を覗いた状況
(大きな被害は見当たらず)





おおむね南北方向に傾斜・倒壊





須受八幡宮 周辺

倒壊 2棟

建物傾斜 数棟

屋根、壁等の損傷 多数



傾斜した建物





外壁損壊



棟瓦落下



瓦落下



ブロック塀倒壊

増築？

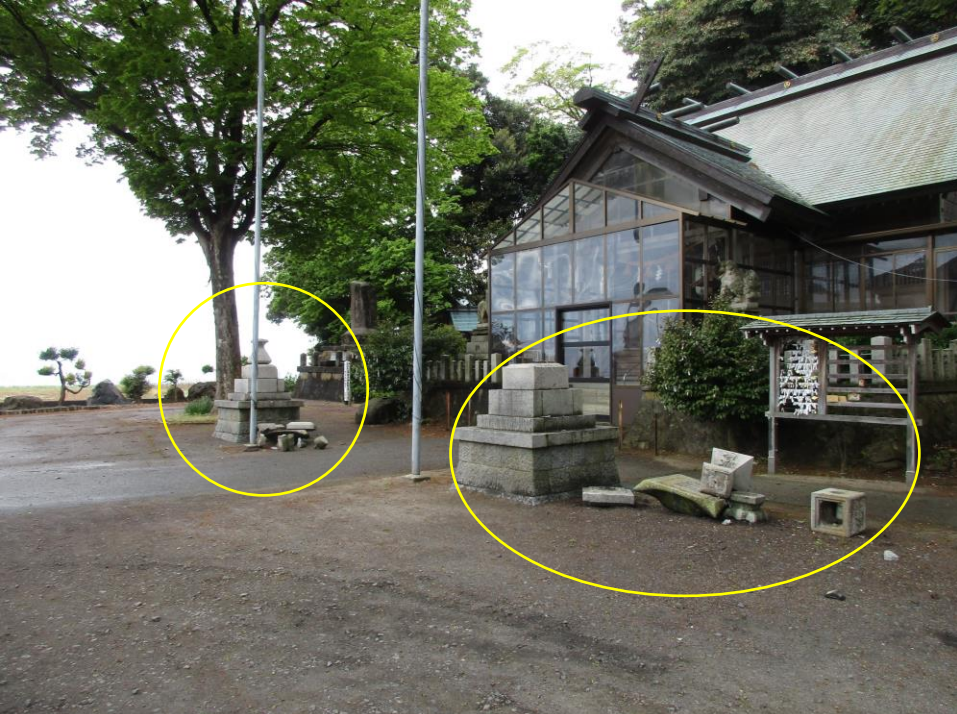


倒壊した建物



増築?

倒壊した建物



高倉彦神社 珠洲市蛸島町

本堂に被害ほぼなし

正面の灯籠と鳥居が転倒、
本堂裏の灯籠は基礎に損傷





高倉彦神社 周辺

外壁損壊が1棟
その他、外観上の被害はほぼ見られなかった



高倉彦神社 周辺

外壁被害


ラスモルタルの損壊



高倉彦神社 周辺 漁港

被害は見て取れない





珠洲総合病院 周辺

地盤陥没（処置済み）

他、野々江総合公園口交差点にも地盤被害（写真なし）



珠洲総合病院 周辺

棟瓦の被害が数棟あり



大きく傾斜した建物 2棟





お寺（無人？）

外壁仕上げ材の剥落
向拝柱の抜け



ブロック塀の倒壊



鐘楼の柱の脱落



墓石のズレ、転倒

県道52号（正院町付近）



地盤変状によるひび割れ

周辺は田んぼ



平床バス停（国道287）近く



以前の補修の痕跡あり
ひび割れ幅が広がった？





須須神社 珠洲市三崎町
一之鳥居の転倒（柱折損）

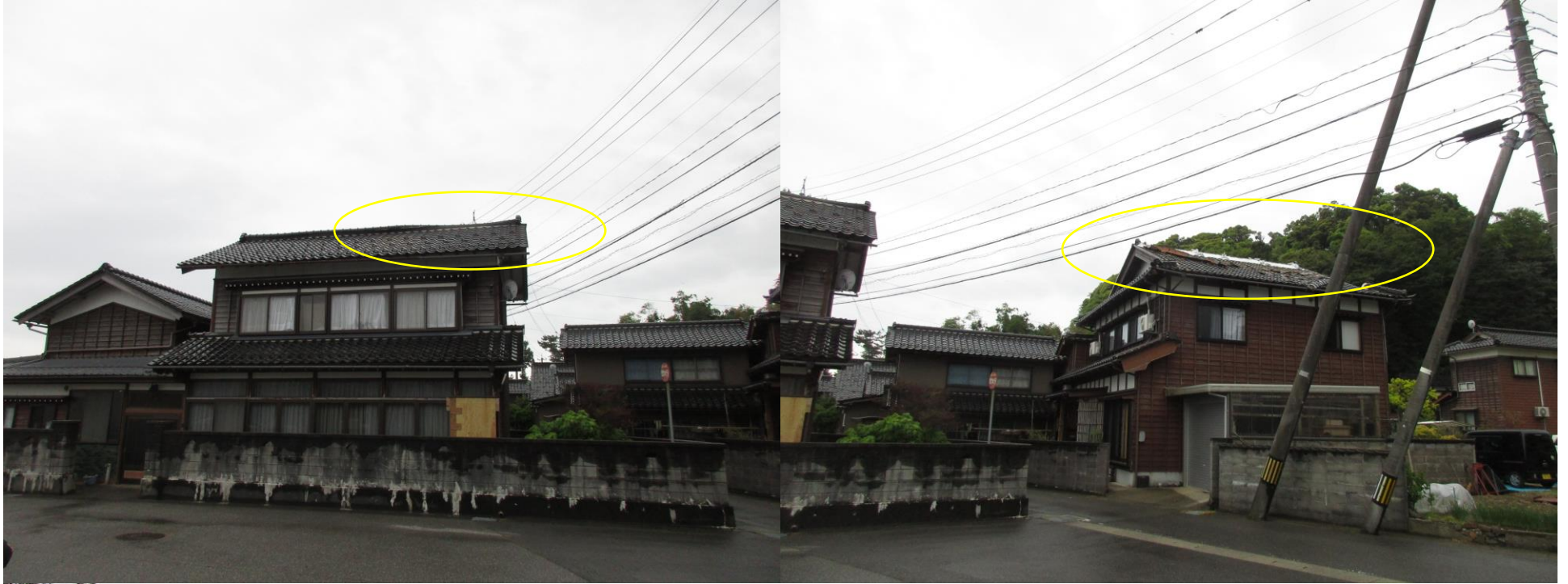
須須神社とその周辺



狛犬の転倒

奥の鳥居には被害なし





須須神社周辺

瓦、棟瓦の被害が数棟

県道28号（狼煙付近）



道路脇斜面の損壊

この先で通行止め



妙巖寺 珠洲市宝立町

本堂の柱1本が折損
(住職からの聞き取り)

鐘楼の柱のズレ





妙巖寺周辺
倒壊 1棟

