

令和6年能登半島地震 石川県能登を震源とするM7.6の地震 建物被害初動調査（羽咋市）

実施日： 2024年1月7日（日）（現地8:30-13:40） 雨・雪
メンバー： 円井基史（金沢工大）、もう1名
調査範囲： 羽咋市の下関エリア

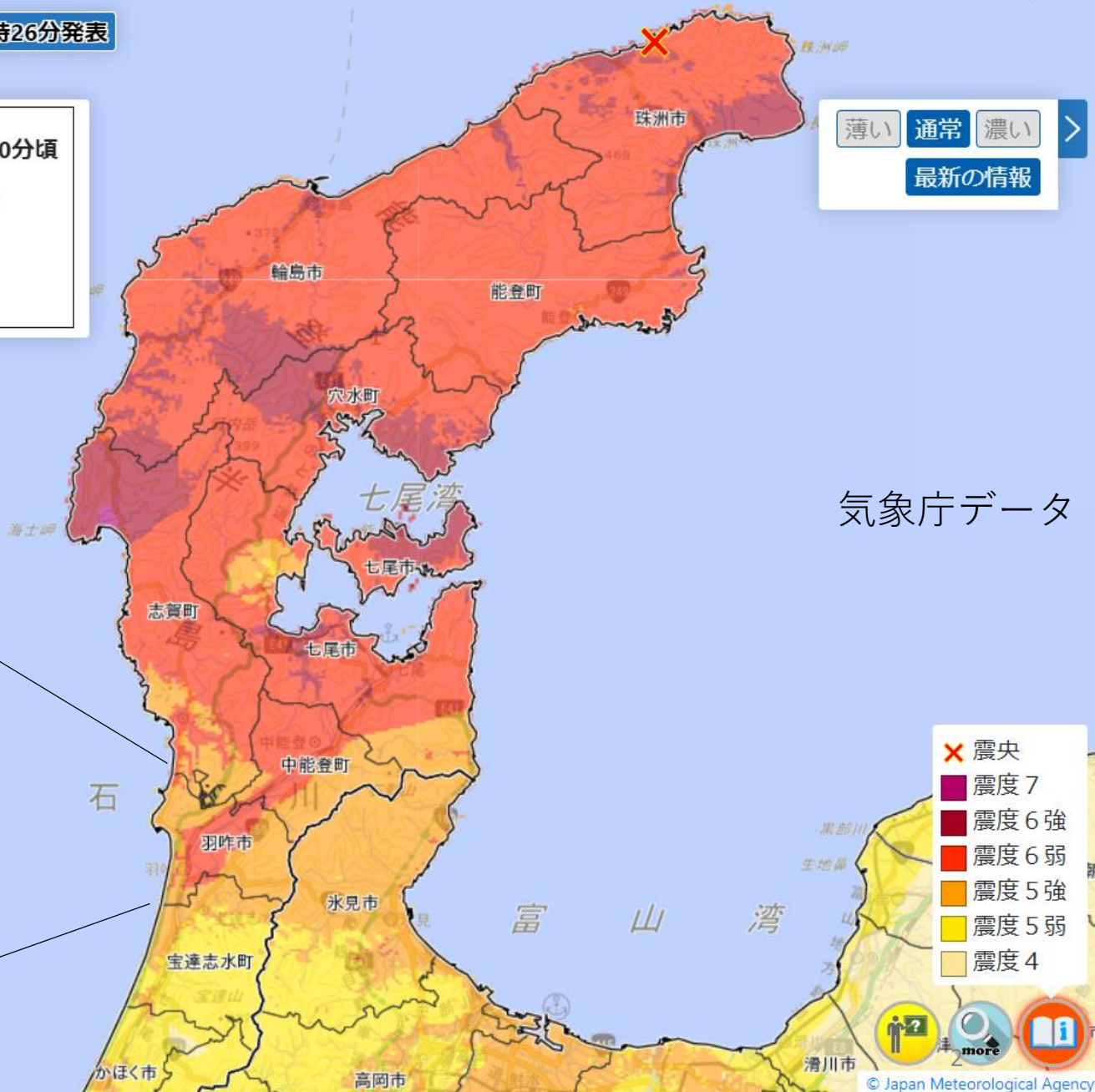


2024年01月01日16時26分発表

地震の発生日時
01月01日16時10分頃
震央地名
石川県能登地方
深さ
ごく浅い
マグニチュード
M7.6

薄い 通常 濃い

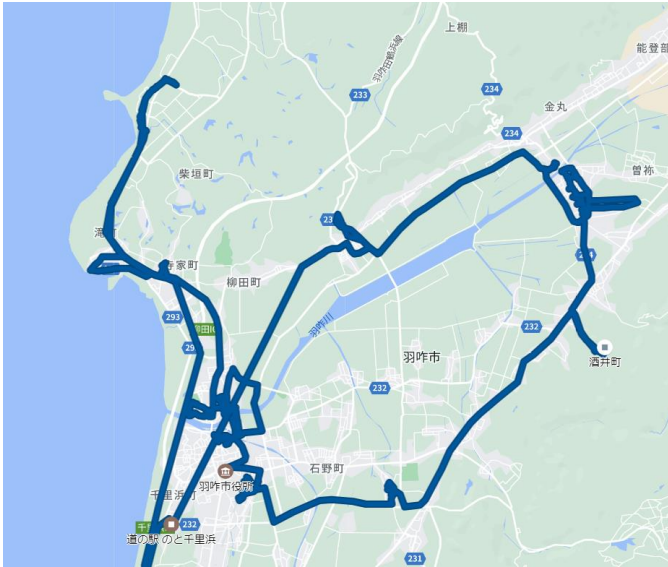
最新の情報



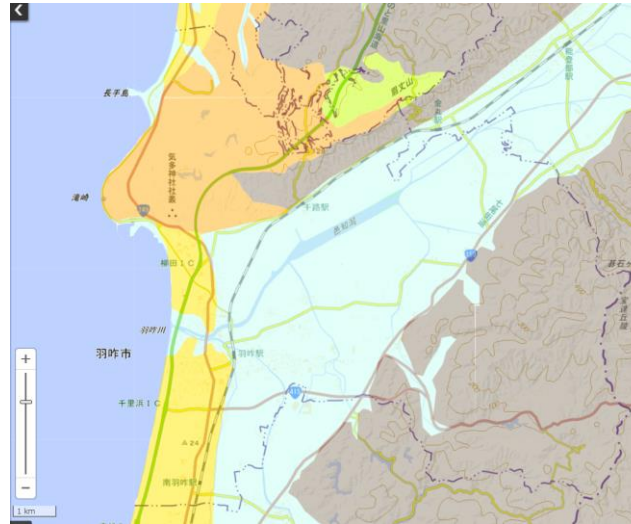
気象庁データ

- ✕ 震央
- 震度7
- 震度6強
- 震度6弱
- 震度5強
- 震度5弱
- 震度4

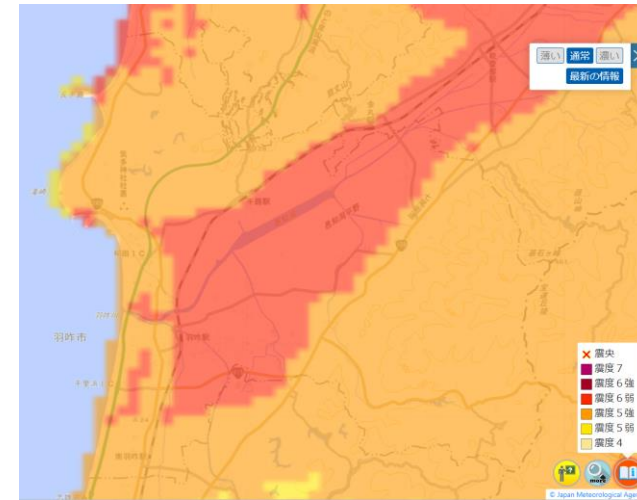
実際の移動ルート



地形分類（自然地形）（地理院地図より）



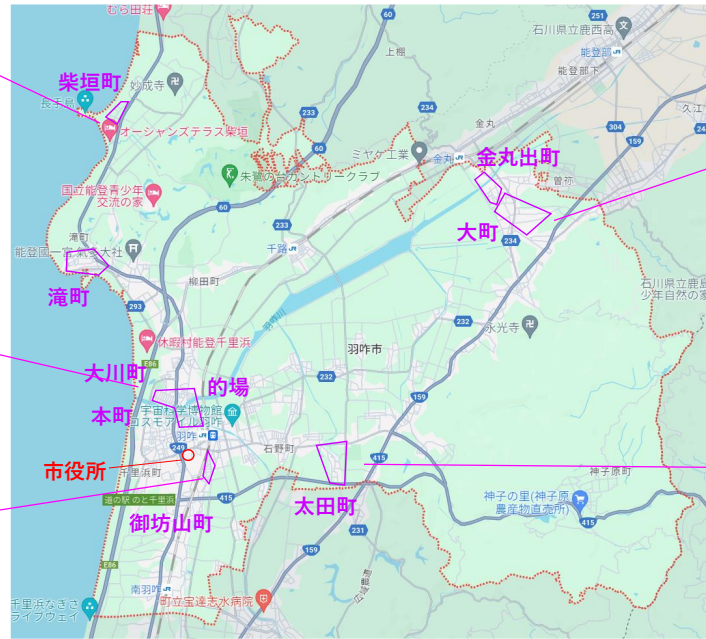
推計震度



- ・瓦屋根の損傷
- ・塀の倒壊・損壊
- ・海沿いで津波の残骸？

- ・道路・地面・地盤の損傷
- ・地盤の隆起・沈下？ 地盤が階段状に
- ・電柱の傾き
- ・建物の傾き、損傷
- ・納屋的な建物の全壊
- ・全体的に地面も建物も歪んでいる印象（大川町）

- ・道路・地盤の損傷
- ・電柱の傾き
- ・建物の損傷



- ・納屋的な建物？の全壊・半壊が複数
- ・塀等の倒壊・損壊

- ・塀の倒壊・損傷
- ・鳥居の倒壊



柴垣町

- ・ 瓦屋根の損傷
- ・ 塀の倒壊・損壊

- ・ 海沿いで津波の残骸？





気多大社



大川町北新

- ・ 道路・地面・地盤の損傷
- ・ 電柱の傾き













M

大川町



地図

航空写真

大川町

- ・ 道路・地面・地盤の損傷
 - ・ 地盤の隆起・沈下？ 地盤が階段状に
 - ・ 電柱の傾き
 - ・ 建物の傾き、損傷
-
- ・ 全体的に地面も建物も歪んでいる印象









































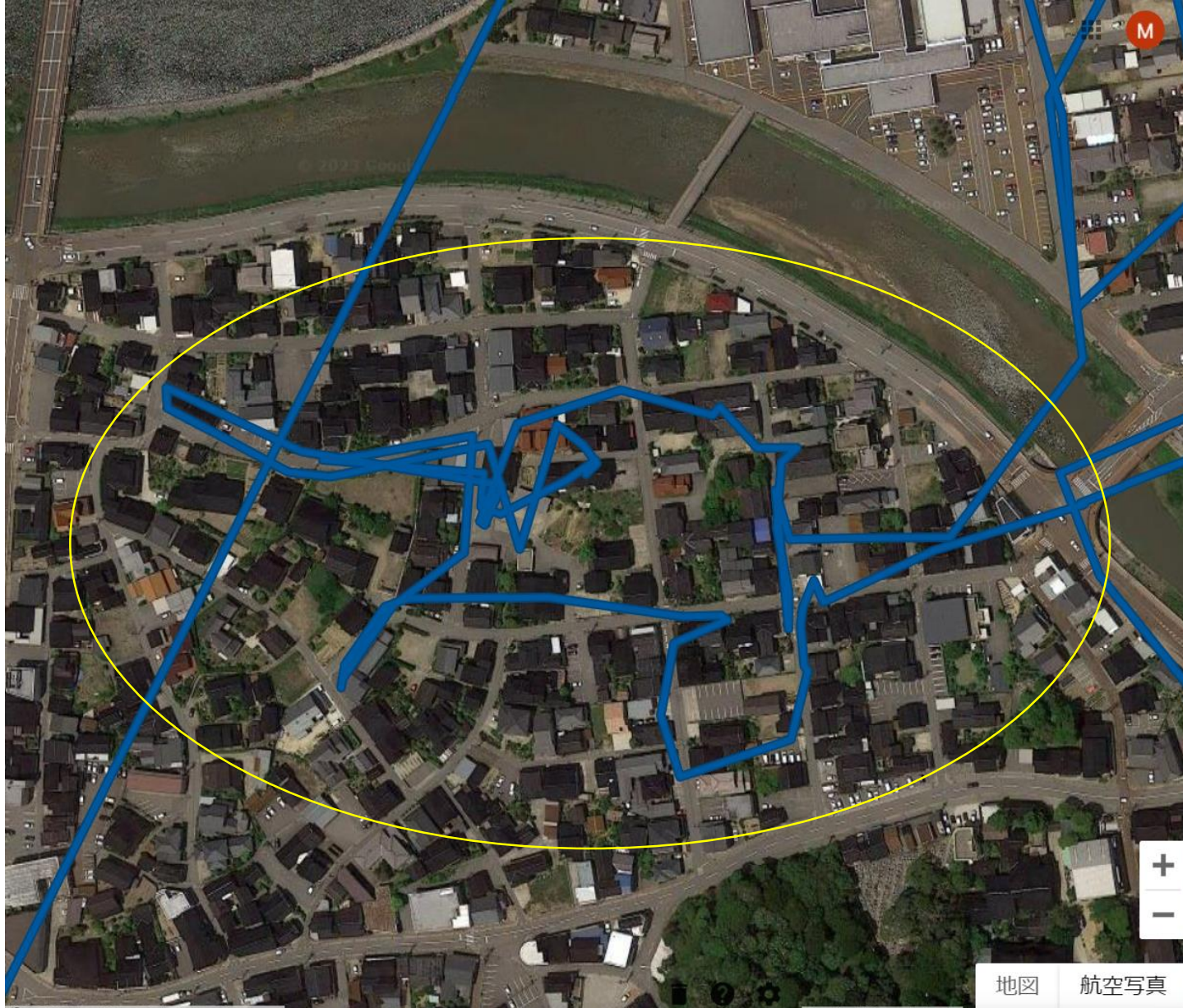












本町

- ・ 道路・地盤の損傷
- ・ 建物、外壁、塀の損壊、損傷
- ・ 納屋的な建物の全壊



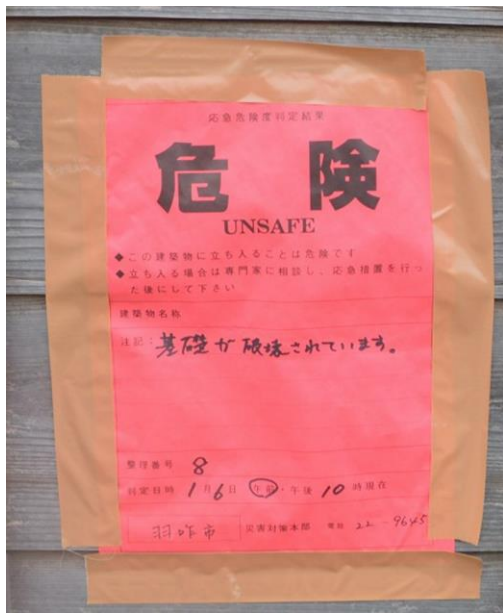
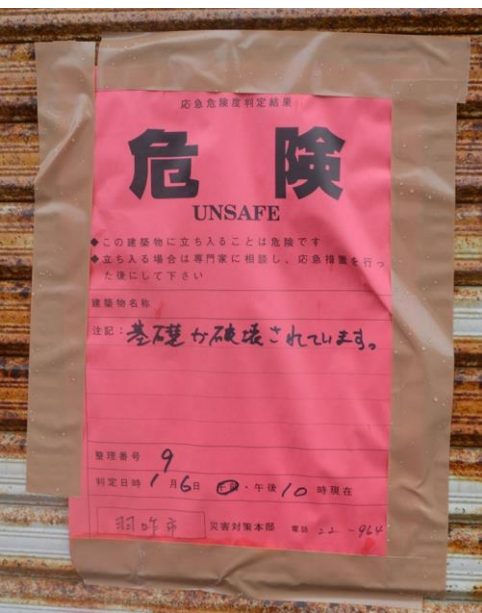


















羽咋市役所

御坊山町

- ・ 道路・地盤の損傷
- ・ 電柱の傾き
- ・ 建物の損傷













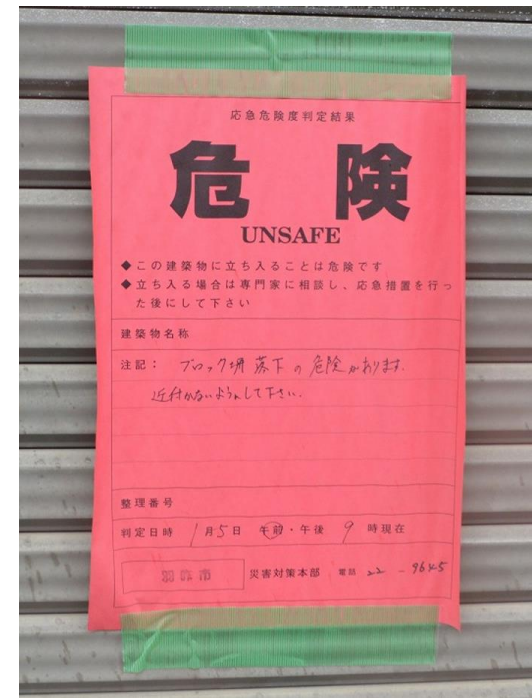
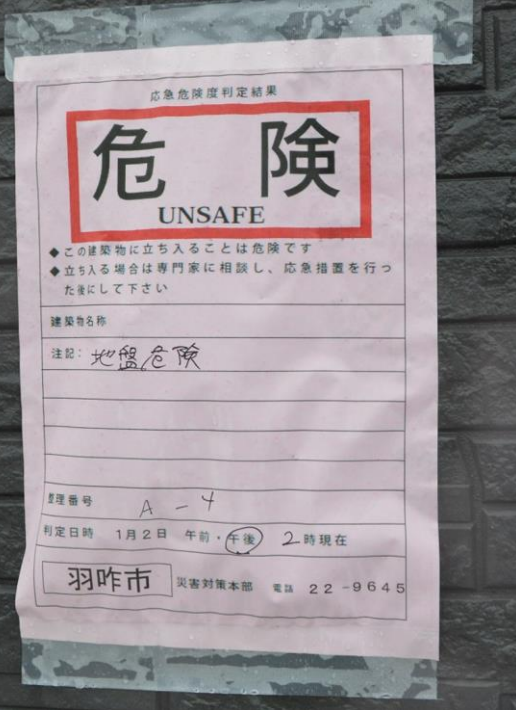


















太田町

- ・ 塀の倒壊・損傷
- ・ 鳥居の倒壊









大町

- ・ 納屋的な建物？の全壊・半壊が複数
- ・ 塀等の倒壊・損壊

地図

航空写真

















































金丸出町



