

# 令和6年能登半島地震における 木造建物の被害調査

2024年1月8日（天候：雪）実施

①金沢市内

4:00出発

→

①七尾市～穴水町

5:45～8:10

→

②穴水町

8:10～8:32

→

③穴水町～輪島市門前町

8:32～9:50

→

④輪島市門前町

9:50～11:50

（下車）

→

⑤金沢市内

15:50～17:40

（下車）

多幾山 法子（東京都立大学・准教授）

陳 昕岩（アルキテック）

砂川仁寿（東京都立大学・大学院生）

# ①七尾市～穴水町 1 (車窓より撮影)



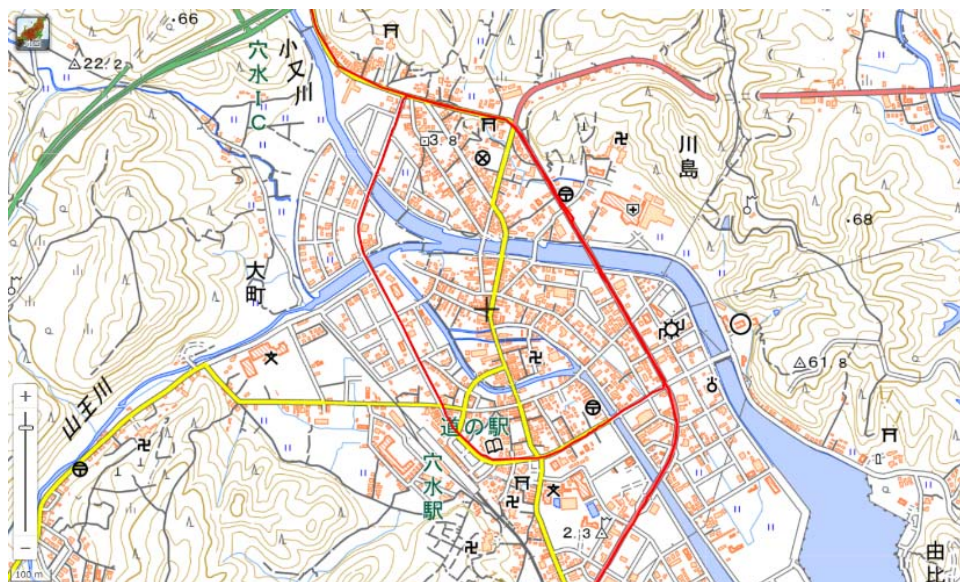
# ①七尾市～穴水町 2 (車窓より撮影)



# ①七尾市～穴水町 3 (車窓より撮影)



## ②穴水町 1 (車窓より撮影)



## ②穴水町 2 (車窓より撮影)



## ②穴水町 3 (車窓より撮影)



## ②穴水町 4 (車窓より撮影)





## ②穴水町 5 (車窓より撮影)



## ②穴水町 6 (車窓より撮影)



## ②穴水町 7 (車窓より撮影)



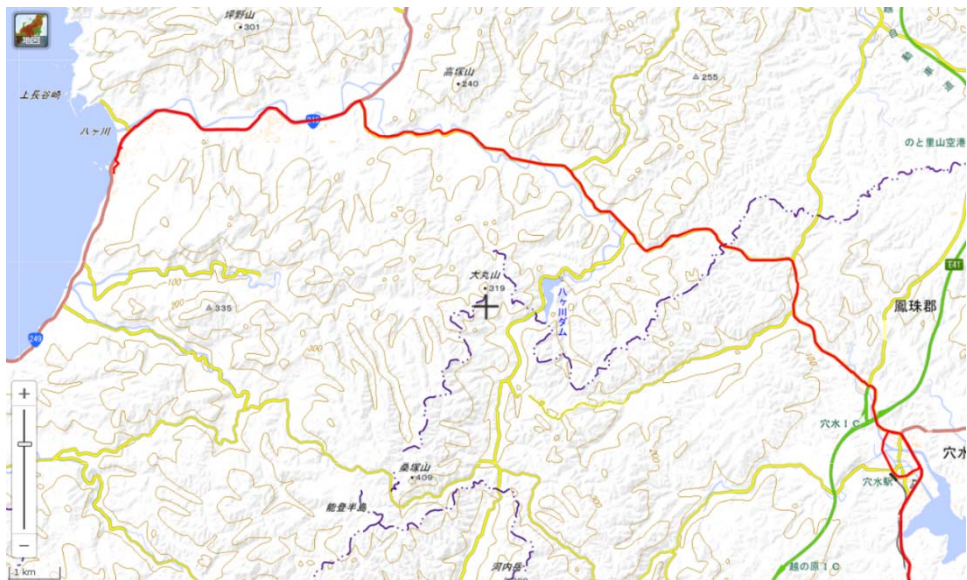
## ②穴水町 8 (車窓より撮影)



## ②穴水町 9 (車窓より撮影)



# ③穴水町～輪島市門前町 1 (車窓より撮影)



### ③穴水町～輪島市門前町 2 (車窓より撮影)



# ③穴水町～輪島市門前町 3 (車窓より撮影)





### ③穴水町～輪島市門前町 4 (車窓より撮影)



### ③穴水町～輪島市門前町 5 (車窓より撮影)



## ③穴水町～輪島市門前町 6 (車窓より撮影)



# ③穴水町～輪島市門前町 7 (車窓より撮影)



# ④ 輪島市門前町黒島 1 (重伝建) 北側



# ④輪島市門前町黒島 2 (重伝建)北側

県指定有形文化財



# ④輪島市門前町黒島 3 (重伝建)北側



# ④輪島市門前町黒島 4 (重伝建)北側





# ④輪島市門前町黒島 5 (重伝建)中



# ④輪島市門前町黒島 6 (重伝建)中



# ④輪島市門前町黒島 7 (重伝建)南側



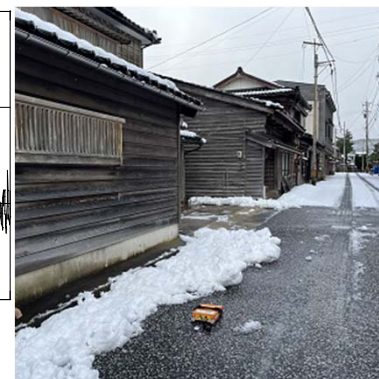
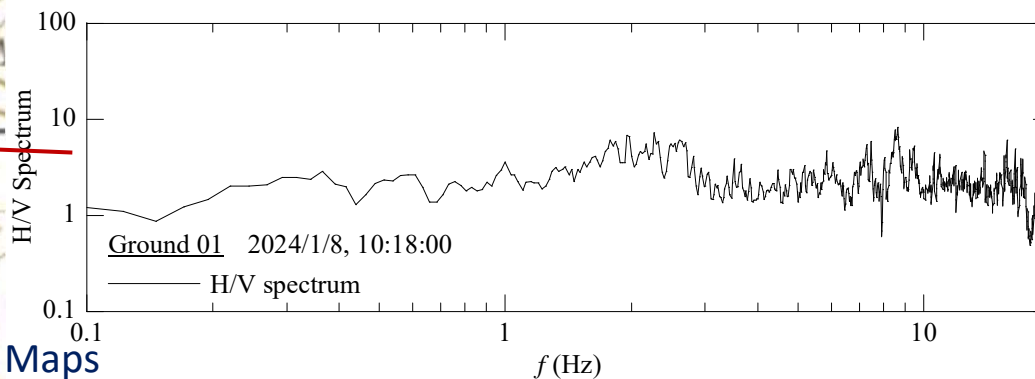
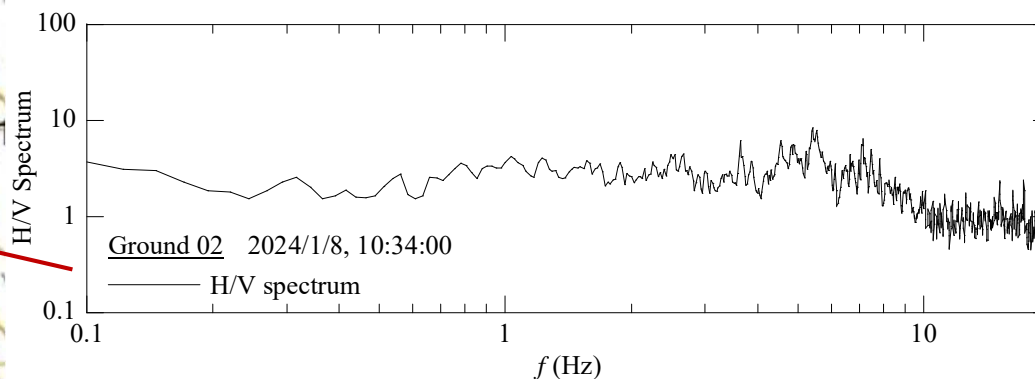
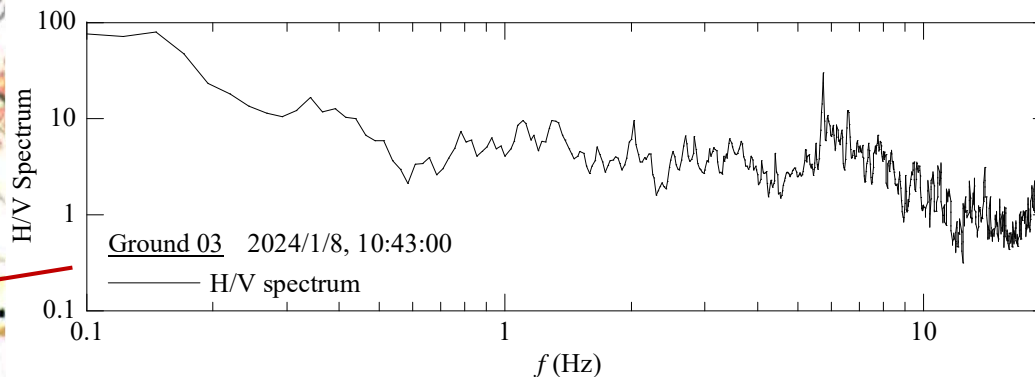
# ④輪島市門前町黒島 8 (重伝建)南側



# ④輪島市門前町黒島 9 (重伝建)南側



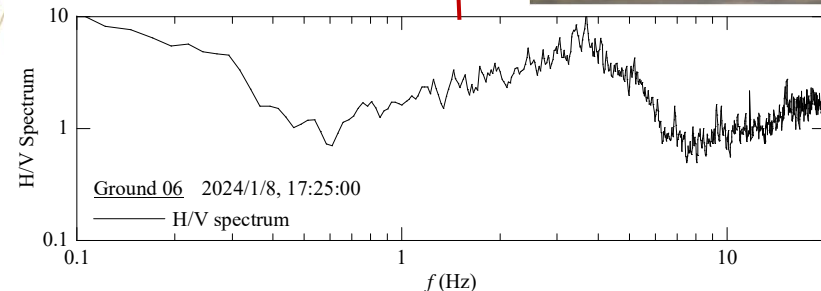
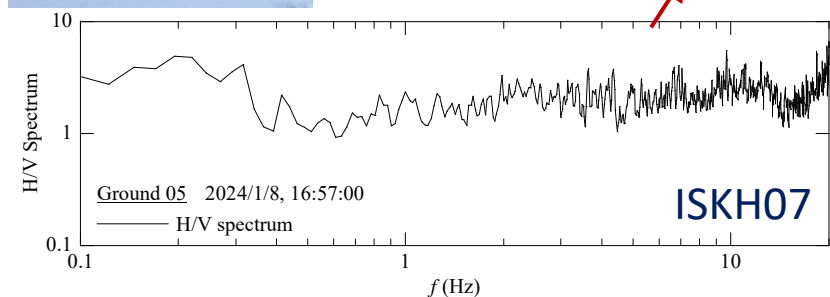
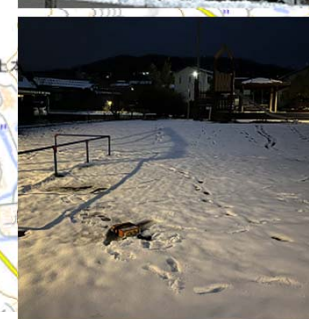
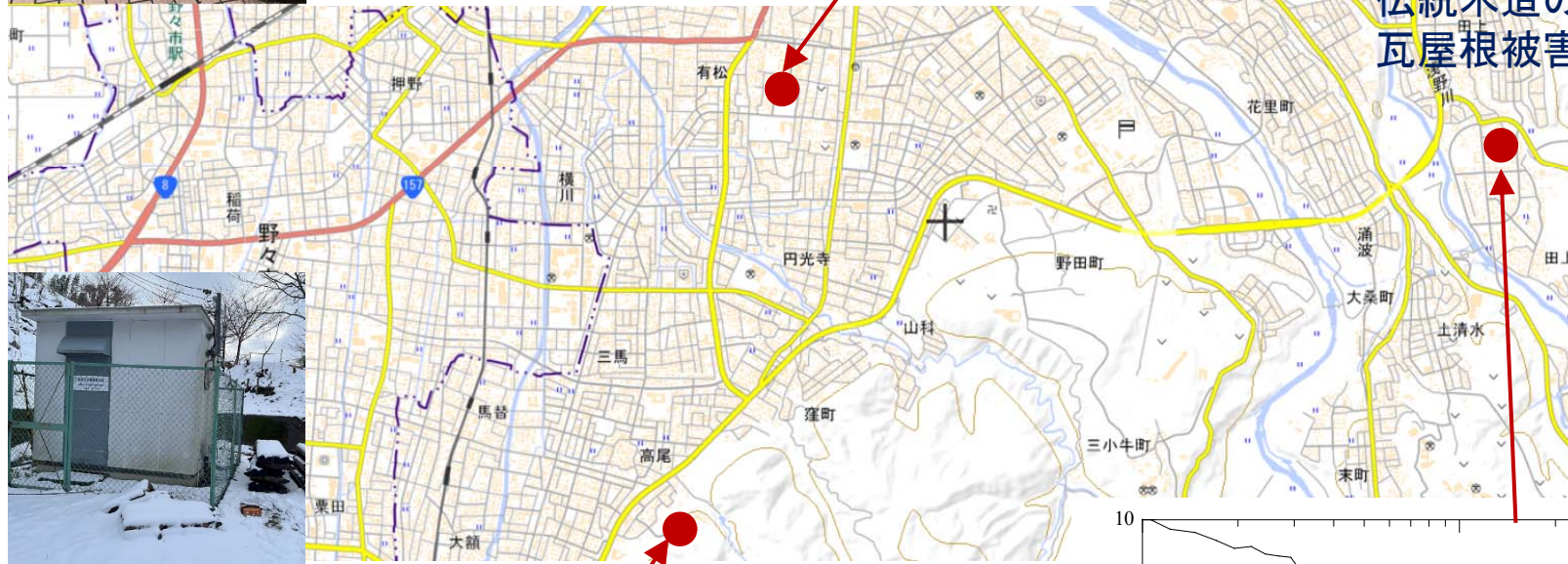
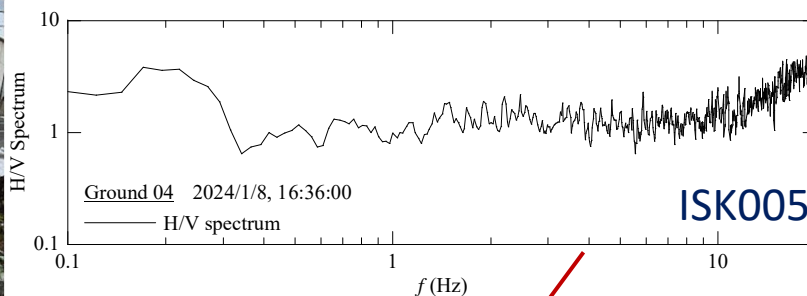
# ④ 輪島市門前町黒島 10 (重伝建)地盤



# ⑤金沢市内 1 (田上新町)



# ⑤金沢市内 2 (地盤のH/Vスペクトル)



田上新町の被害住宅付近の公園