

建物番号	調査日	時刻	建物名または場所	応急危険度判定	築年数	用途	構造種別	階数	主被害階	構造的な被害内容	屋根	屋根被害	基礎形式	基礎被害	地盤変状	破壊パターン	外壁種類	その他	写真	
1	7/19	5:15	西港町12	SEA YOUTH 雷音		10~30年	宿泊施設	RC	3	被害は見られない	陸		—	—	道路の隆起、ずれ有	Nd0	タイル	1F壁にせん断ひび割れ つなぎ梁の収縮ひび割れが広がっている可能性がある	0000 0001 0002	
2	7/19	5:20	A住社寮		10~30年	共同住宅	S	3		被害は見られない	陸		—	—	隆起	Nd0	ALC	目地開き 駐車場コンクリートブロックに歪み	1	
3	7/19	5:23	新潟産業大学柏崎荘		10~30年	共同住宅	RC	—	1	被害は見られない	陸		—	—	波うち	Md1	RC	1F柱のモルタルにひび割れ ブロック間の傾き	2	
4	7/19	6:14	新潟産業大学 シーサイドハウス		21年	共同住宅	RC	5	1	南側に2度傾斜	陸		—	—	道路の沈下	Ed3	タイル	外観上のひび割れ、タイルの剥離などは見られない	3.4	
	7/19	6:15	シーサイドハウス手前の道を左折																	
5	7/19	6:19	西港町11			10~30年	戸建	木造在来	2	1	1階が変形	—		—	—	無	Md1	窯業系サイディング	窯業系サイディングの割れ	5
6	7/19	6:26	西港町11			10~30年	戸建	壁式 プレキャスト	2		被害は見られない	—		べた	ひび割れ等は 見られない	無	Nd0		被害は見られない	6
	7/19	6:26	突き当たりを右折																	
7	7/19	6:27	西港町10			10~30年	戸建	木造在来	2		被害は見られない	和瓦		布基礎	無	無	Nd0	下見板張り	被害は見られない	7
8	7/19	6:41	S建材			10~30年	オフィス	S	4	2	被害は見られない	和瓦		—	不明	無	Nd0	ラスシートモルタル	ひび割れ、剥落等無し	8
9	7/19	6:47	S建材倉庫?			10~30年	倉庫	S	1	1	被害は見られない	和瓦		布基礎	せん断 ひび割れ	無	Md1	窯業系サイディング	基礎以外に変状は見られない	9.10
10	7/19	6:50	西港町9			10~30年	戸建	木造	2	1	被害は見られない	スレート	見られない	布基礎	無	無	Md1	窯業系サイディング	玄関部分はラスモルタル	11
11	7/19	7:05	西港町10			30年以上	戸建	木造	2		被害は見られない	和瓦		布基礎	無	無		ラスモルタル	外装にラスモルタル(9mm)スタック仕上げ(12mm) サイディングに改装中	12
12	7/19	7:12	西港町9			30年以上	戸建	土蔵	2		被害は見られない	和瓦		布基礎	無	無	Nd0	金属サイディング	土壁の上に金属サイディング 葺小舞、土壁を用いている	13
13	7/19	7:16	西港町9			10~30年	戸建	木造	2	1	1階が押し出される形で崩壊 柱、梁仕口部柱折れ	和瓦	落下	布基礎	無	無	Gd4	窯業系サイディング	室内側にモルタル15m サイディングに割れ、脱落 抜き無し	14.15
14	7/19	7:26	西港町9			30年以上	戸建	木造	1	1	被害は見られない	和瓦		布基礎	一部ひび	無	Nd0	窯業系サイディング	外壁の割れ、剥離 入り隅部のサイディングの剥離 シールに引っ張られて割れ	16
15	7/19	7:31	西港町11			10年以下	戸建	木造	3	2	擁壁の沈下に伴う建物1m沈下	和瓦		布基礎	—	沈下	Ud5-	窯業系サイディング	擁壁が沈下し、崖下の地盤を押し出している	17.18
16	7/19	7:34	西港町8			30年以上	戸建	木造	2	1	基礎から柱がずれている	和瓦	無し	ブロック	傾斜	移動	Gd4	下見板張り	外装下見板張り、土壁	19.20
17	7/19	7:46	西港町8			10年以下	戸建	木造在来	2		被害は見られない 建物が前面に移動	和瓦	無し	べた	部分的	道路側 隆起	Nd0	ラスモルタル	犬走りに浮き 裏の崖の沈下により地盤全体が道路側に滑動	21.22
18	7/19	7:51	西港町8			10~30年	戸建	木造在来	2	1	1階部分の傾斜	和瓦	無	布基礎	ひび割れ 著しい	—	Gd4	下見板張り 金属サイディング	建具の変形	23.24
19	7/19	8:15	西本町3丁目2			10~30年	戸建	木造在来	2		被害は見られない	和瓦	無	布基礎	無	無	Nd0	ラスモルタル	ひび割れ等見られない	25
20	7/19	8:16	西本町3丁目2			10~30年	戸建	木造在来	2		被害は見られない	和瓦	無	布基礎	無	無	Nd0	ラスモルタル	被害なし	26
21	7/19	8:30	柏崎喬柏園			70年以上	集会所	RC	2	1	被害は見られない	不明	不明	布基礎				タイル(剥落無し)	犬走りが沈下 ガラスブロックの熱割れひびわれの拡大	27.28
22	7/19	8:31	柏崎喬柏園内の蔵			30年以上	蔵	組構造	1	1	軒部分の剥落	和瓦	落下	布基礎	不明	無	Sd4		鉄筋無し	29
23	7/19	8:41	喬柏園崖下の倉庫			10~30年	不明	木造土壁	2		全体崩壊	和瓦	無	布基礎	—	—	Cd6	下見板張り 土壁	喬柏園の崩壊した石積み擁壁に押しつぶされる	30
24	7/19	8:58	クワヤ倉庫 (西側建物)			30年以上	戸建	組構造の上 にモルタル	2	1	不明	和瓦	無	ブロック	組積	無	Md2	モルタル	モルタルの部分的な剥落(20mm厚)	31
	7/19		喬柏園裏で休憩兼この後の調査地区の確認																	
	7/19		喬柏園を出て八坂神社のほうへ出発																	
25	7/19	9:35	西本町3丁目2			10~30年	戸建	木造在来	2	2	1.2層の傾斜	和瓦	無	布基礎	無	無	Ud4	金属サイディング	サッシの変形	32
26	7/19	9:42	西本町3丁目2			10~30年	併用	木造在来	2	1		金属		布基礎	ひび割れ	無	Md2	窯業系サイディング		33 33-1
27	7/19	9:50	西本町3丁目11			10~30年	戸建	木造	2			和瓦	無	布基礎	無	無	Nd0	ラスモルタル	主な被害無し	34
28	7/19	9:52	西本町3丁目11裏																墓石の転倒が見られる	35
29	7/19	9:57	観音寺神輿蔵			80年以上	蔵	土蔵	1	1		和瓦	無	布基礎	無	無	Md2	下見板張り	丸竹の小舞を用いているため壁が支えている 一部中塗壁の剥落 柱の中央に抜き、その外側に土壁	36.37
30	7/19	10:14	西本町3丁目10			10~30年	戸建	木造	2	2	倒壊	和瓦	—	布基礎	無	無	Cd6	窯業系サイディング	葺小舞のために構面から土壁がはずれている 塗厚が薄い(25mm) 抜きが無い	38
31	7/19	10:22	西本町3丁目10付近																液状化現象がみられる	39
32	7/19	10:25	西本町3丁目10			10~30年	戸建	木造	2	1	筋交いの無い方向に傾斜	和瓦	無	布基礎	無	無	Gd4	金属波板 土壁		40
33	7/19	10:30	西本町3丁目10			10~30年	戸建	木造	2			和瓦	無	布基礎	無	無	Nd0	窯業系サイディング	ピロティ柱の筋違い、火打が効いている	41
34	7/19	10:38	西本町3丁目4			30年以上	寺	RC	1	1		和瓦	部分的	布基礎	部分的	無	Md1	土壁 窯業系サイディング	屋根に破損部有り サイディングが剥離	42
35	7/19	10:50	西本町3丁目8			10~30年	診療所	RC	2			不明		布基礎	無	無	Nd0	タイル ひび割れ剥落等無し		43
36	7/19	11:00	西本町3丁目1		危険	10年以下	戸建	木造	2			金属	無	べた	無	無	Nd0	タイル貼		44
37	7/19	11:25	西本町3丁目10		危険	10~30年	併用	木造	2		土台割れ	和瓦	無	不明	ひび割れ有り	無	Md2	ラスモルタル タイル 金属サイディング	1Fタイル剥落 筋違い無し ラスモルタルの木摺腐蝕	45 45-1
38	7/19	11:30	西本町3丁目9 聖教新聞			10~30年	店舗	木造	2		被害は見られない	和瓦		布基礎	無	無	Nd0	窯業系サイディング	凍害の影響でサイディングに損傷	46
39	7/19	11:35	西本町3丁目10			10~30年	戸建	木造	2	1	1層崩壊	和瓦	無	布基礎	無	無	Gd5-	窯業系サイディング	通し柱無く1層の層崩壊 道路側に壁無し	47
	7/19	11:40	雷音前に戻り、昼休憩兼午後の調査地区の確認																	
	7/19	12:30	柏崎工業高校へ向けて出発																	
	7/19	12:52	柏崎工業高校到着・調査開始																	
40	7/19	12:57	栄町5番 柏崎工業高校倉庫			10年以下	倉庫	ブロック造	1			RC	無	べた	無	無	Nd0	ブロック		48
	7/19	13:00	柏崎工業高校をでて柏崎高校へ出発																	
41	7/19	13:05	学校町4-1 柏崎高校体育館			10~30年	体育館	1F RC造 2F S造	2		1階右側大梁に曲げひび割れ(1.2mm)	金属	無	不明	無	無	Md1	ラスモルタル 一部ECP (ひび割れ剥落無し)	耐震補強済み 天井の木モセメント板に脱落無し	49 50 51
42	7/19	13:10 13:20	柏崎高校校舎の調査																	
	7/19	13:20	柏崎高校を出て市立図書館へ向け出発																	
43	7/19	13:30	市立図書館			10年以下	図書館	RC造	2			不明		杭	フーチング回 り 沈下	沈下	Md1		開口部乾燥収縮ひびわれ モニュメントの柱に曲げひびわれ 外壁に古いひび割れ有り	52 53 54
	7/19	13:52	市立図書館を出て柏崎病院方向へ出発																	
44	7/19	13:54	東本町			10年以下	不明	木造	1		被害は見られない	金属	無	不明	不明	無	Nd0	ラスモルタル	ラスモルタル使用 ひび割れ剥落等無し	55
45	7/19	14:05	学校町3			200年以上	ギャラリー	木造土壁	2	1	構造的な被害は見られない	和瓦	無	布	無	無	Md1		ガラスメッシュ使用 5年前に引き屋 一部ひび割れ箇所あり	56 57 58
	7/19		柏崎病院の交差点を右折																	
46	7/19	14:35	アーケード街			30年以上	併用	木造	2	1	1層崩壊	和瓦	無	不明	不明	不明	Gd5+	窯業系サイディング	外装に木モセメント板 ラスモルタル、丸波板 1層柱の腐食	59 60 61
	7/19	15:00	アーケード街をでてスーパーへ向かう																	

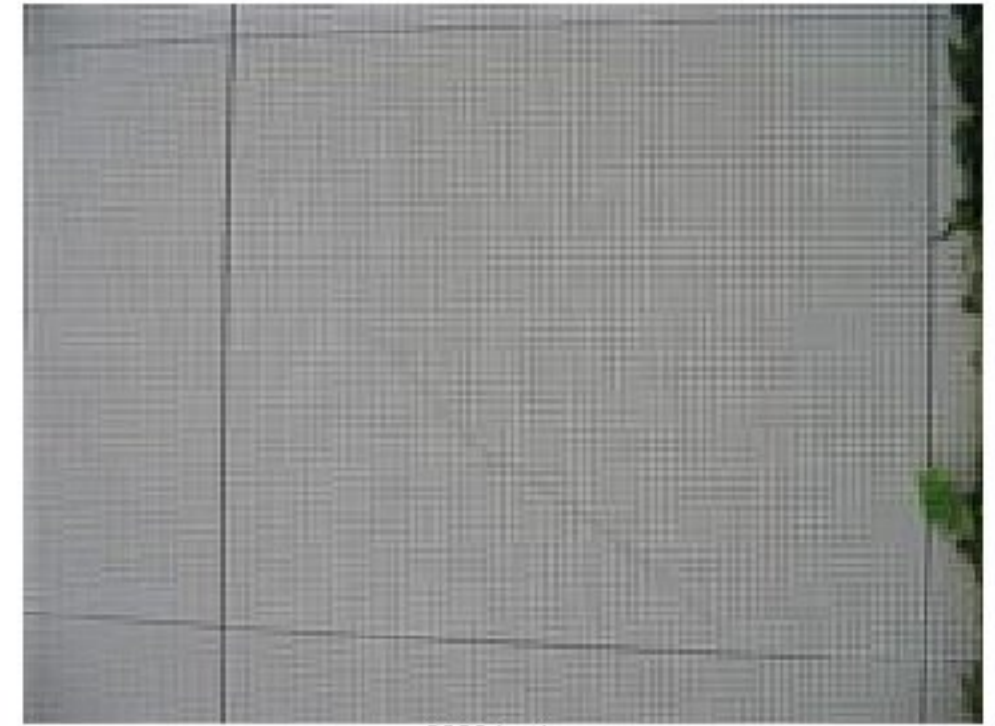
建物番号	調査日	時刻	住所	応急危険度判定	築年数	用途	構造種別	階数	主被害階	主な被害内容	屋根	屋根被害	基礎形式	基礎被害	地盤変状	破壊パターン	損傷状況・備考欄	写真	
47	7/19	15:03	東本町1丁目		10年以下	百貨店	S	4		被害は見られない	不明	不明	不明	不明	不明	Nd0	ALC	ALC(幅600)ロッキング構法に石コウボード(幅900)GL構法で張り付け部分脱落	62
	7/19	15:30								1日目調査終了 宿に向かう 中心街渋滞									
ホテル出発																			
道路左側にモルタル仕上げの一部剥落確認(ザ・ホテルシーポート周辺)																			
道路左側の手摺が転倒																			
西本町3丁目5(料亭)に到着 調査開始																			
48	7/20	8:35	西本町3丁目		48	商業施設	木造	2	1	若干の傾斜	和瓦	無	布	無	無	Gd4	ラスモルタル	廊下の捻れの確認 玄関の筋違い雨漏りにより腐蝕 土壁に葦使用 木摺漆喰天井の漆喰の落下 下げお無し	63 64
49	7/20	8:45	西本町3丁目 (料亭近く)	赤	10~30年	併用	木造(土壁)	2		全倒壊	和瓦	無	布	-	-	Cd6-		抜き220×60×2030 ハンケーキ状崩壊	65
喬木のある通りに出て右折																			
50	7/20	8:52	西本町3丁目	赤	10~30年	併用	木造(土壁)	2		全倒壊	和瓦	無	布	-	-	Cd6-		抜き120×86 土壁厚さ30mm	66 67
51	7/20	8:55	西本町2丁目		10~30年	併用	木造(土壁)	2	1		和瓦	不明	布	不明	地盤の盛り 上がり	Md1		地盤の盛り上がりによるサッシの変形みられる	68
52	7/20	8:57	西永寺		10~30年	寺	木造(土壁)	1	1	地盤が下がった為に傾斜	和瓦	不明	不明	不明	地盤沈下	Sd4	銅板 下見板張り	前面銅板、側面下見板張り、貫が表になっている。北側に地盤が下がったために傾斜	69 70 71 72 73
53	7/20	9:12	西本町2丁目 (西永寺隣)	赤	10~30年	戸建	木造(土壁)	2	1,2	建て増し部分の傾斜	和瓦	無	不明	不明	無	Ed4	下見板張り	古い土壁の蔵に建て増し有り。	74 75
石井神社到着、鳥居の崩壊																			
54	7/20	9:25	石井神社の神輿蔵	赤	30年以上	物置	木造(土壁)	1	1	倒壊	和瓦	無	不明	不明	無	Cd6-		壁が少ないための崩壊と考えられる 土壁の小舞がばらけている 間渡竹が、柱に差し込まれていない 貫が固定されていない為に脱落 貫無し 横間渡竹が葦	77 78 79
55	7/20	9:36	石井神社本堂		30年以上	本堂	木造(土壁)	1	1		和瓦	落下	不明	不明	無	Nd0		もやの一部の破壊により瓦落下	80
浄土寺到着 解体進む																			
石井神社前の352号を東本町の交差点に向かって歩く。他の地域よりも地盤の盛り上がりを確認																			
56	7/20	9:42	西本町2丁目	赤	10~30年	戸建	木造(土壁)	2		倒壊	和瓦	不明	不明	不明	無	Cd6-			81
57	7/20	9:44	西本町2丁目	赤	10~30年	戸建	木造	2		山側に傾斜	和瓦	不明	ブロック	部分的	山側に 20cm移動	Ed4	窯業サイディング	倒壊の恐れ有り 地盤の沈下で山側に20cm移動	82 83
58	7/20	9:46	西本町2丁目		10~30年	併用	木造	2	1,2	右側に1度傾斜	和瓦	無	布	部分的	無	Ed4	ラスシートモルタル	ラスシートの破損	84 85
59	7/20	9:51	西本町2丁目		10~30年	併用	S造	3			金属	無	布	部分的	有	Nd0	ラスシートモルタル 一部サイディング	1階床波打ち ラスシート継ぎ目にひび割れ	86 87 88
柏崎西本町局の交差点横断以降、歩道の隆起がおさまる																			
60	7/20	9:53	西本町1丁目	赤	122年	倉庫	木造(土壁)	2		傾斜	和瓦	無	不明	不明	無	Cd6+		隣の2棟の倉庫の倒壊により、寄りかかられているので傾斜	89
雨脚が激しいので雨宿りをする																			
調査再開																			
61	7/20	10:15	西本町1丁目		30年以上	不明	木造(土壁)	2	2	土壁の破損	和瓦	落下	布	不明	無	Md2	金属サイディング	貫部分の柱の破壊 丸竹小舞が柱の外側に突出している為、粗壁と中塗壁の層間で 割離	91
62	7/20	10:19	蓮蔵寺		30年以上	本堂	木造(土壁)	1	1	土壁の破損	和瓦	一部落下	不明	不明	無	Md2	下見板張り	躯体に損傷なし 壁が無い、よしに結びなし よしずの小舞の土壁の脱落	92 93 94
63	7/20	10:33	西本町1丁目		30年以上	倉庫	木造(土壁)	1	1	変形	和瓦		不明	不明	無	Sd4		壁が少ないために変形	95
64	7/20	10:39	西本町1丁目 (マンション)	青	10年以下	共同住宅	RC	7			不明		フーチング	有	目前の沈 下	Nd0	タイル張り	犬走りの沈下 フーチングまわりの地盤沈下 目地部分のタイルが一部浮き スリットが効いている	96 97 98
65	7/20	10:50	西本町1丁目		10~30年	店舗	RC	3	3	キャンチ梁下に水平ひび割れ	不明		不明	不明	無	Md1			99 100
66	7/20	10:56	西本町1丁目		30年以上	倉庫	木造(土壁)	2	1	倒壊	瓦	有	布	不明	無	Gd5-	下見板張り	柱・梁仕口部の破壊 土壁がはずれたために倒壊	101
67	7/20	11:12	西本町1丁目		30年以上	店舗	木造(土壁)	2		倒壊	不明		布	不明	無	Cd6-	金属サイディング	3つの違う年代に建てられた建物が連なった状態。中央の建物が全倒壊	102 103
東本町の交差点を右折し柏崎駅を目指す。このアーケードは再開発時に多くがS造に建て替えられている。																			
68	7/20	11:25	西本町1丁目	赤	30年以上	併用	木造(土壁)	2	1	倒壊	不明		布	不明	不明	Gd4		再開発時に建て替えられていないと考えられる建物	104
道路を挟んで損傷状況に違いが見られた。西本町側の建物のほうが損傷が少ないと思われる。																			
駅前通りの交差点を渡る。																			
69	7/20	11:36	駅前2丁目	青	10年以下	店舗	RC	2			不明		判定不能	不明	無	Nd0		損傷なし	105
70	7/20	11:37	駅前2丁目		10年以下	銀行	RC	2			不明		判定不能	不明	無	Nd0		タイルに異常なし	
71	7/20	11:45	駅前1丁目		10~30年	工場	S造	2		被害は見られない	トタン		不明	不明	無	Nd0	波板にモルタル塗り つけ ラス無し		106
72	7/20	11:58	駅前1丁目	黄	10~30年	宿泊施設	RC	15		海側に傾斜しているように見える	不明		不明	不明	無			右側に傾斜していると思われる。実測はしていない	107
73	7/20	12:05	日石町		98年	容器倉庫	煉瓦造	1	1	倒壊	金属	無	不明	不明	無	Cd6+	煉瓦	補強筋無し 日本レンガ製造所煉瓦使用 1枚半厚 レンガサイズ 109×225×38	108 109
もう1つの班と合流し、休憩兼東柏崎駅に向け出発																			
74	7/20	12:50	幸町3-26		10年以下	店舗	木造	2		傾斜	金属		不明	不明	有	Ed4		右側に傾斜している	110
東柏崎駅到着 新花町方面を調査開始																			
75	7/20	13:13	小倉町		10~30年	戸建	木造	2		倒壊	和瓦		不明	不明	無	Gd5+		1階柱の倒壊による1層の崩壊 柱が基礎に直接のっているだけで定着していない	112 113
76	7/20	13:18	小倉町		10~30年	戸建	木造	2		上階の傾斜	和瓦		布	不明	無	Ud4			114
77	7/20	13:20	小倉町		10~30年	戸建	木造	2			和瓦	一部落下	不明	不明	無			屋根瓦の落下の確認	115
まるこ精肉店で2班に別れ調査開始 小倉町周辺の調査を行う																			
78	7/20	13:25	小倉町		10~30年	戸建	木造(土壁)	2	1	1層崩壊	和瓦	無	石基礎	不明	無	Gd5+	金属サイディング		116
79	7/20	13:35	小倉町		10年以下	倉庫	木造	1		被害は見られない	和瓦	無	布	不明	無	Nd0		損傷なし	117
80	7/20	13:40	小倉町		10年以下	戸建	木造	2			和瓦	無	布	不明	無	Nd0		土壁と窯業サイディングボード	118
81	7/20	13:44	小倉町		10~30年	倉庫	木造	2			和瓦	無	ブロック	不明	無	Nd0	窯業系サイディング	柱が基礎にのっているだけ	119 120
82	7/20	13:45	小倉町		10~30年	戸建	木造	2			和瓦	無	ブロック	不明	無	Nd0		柱が基礎にのっているのみ 損傷は無い	121 122
小倉町と東本町の境の道路沿いで被害集中。倒壊建物多数																			
線路を渡り小倉町から四谷1丁目へ																			
83	7/20	14:01	四谷1丁目		30年以上	戸建	木造(土壁)	2		倒壊	和瓦	無	布	不明	不明	Cd6+	土壁	小舞の間隔が大きい 部材のバランスが悪い 丸竹の小舞が柱に切り込みを入れ渡してある 柱・梁の横面に厚さ150mmの土壁がある	128 129
84	7/20	14:03	四谷1丁目		10~30年	戸建	木造	2		被害は見られない	金属	無	布	不明	不明	Nd0	ラスモルタル	ラスモルタル張り 目だつた損傷無し	130
85	7/20	14:05	比角1丁目		10~30年	併用	S造	2			金属		布	一部破壊	不明	Md2		ラスシートの剥落 返し塗りしている所は損傷なし 継ぎ目部分からの剥落 左官屋の為、ラスモルタル、木毛セメント板等を用いている	131 132 133
86	7/20	14:25	比角1丁目		10~30年	神社蔵	木造(土壁)	1		倒壊	和瓦		布	不明	無	Cd6-		屋根の重みに耐えられないで柱の破壊 基礎と柱が定着していない	134 135
87	7/20	14:28	比角1丁目		10~30年	神社本堂	木造(土壁)	1			和瓦		布	不明	無	Nd0		目だつた損傷無し	136
もう1つの班と合流 調査終了																			



0000.jpg.jpg



0001.jpg.jpg



0002.jpg.jpg



001.jpg.jpg



002.jpg.jpg



003.jpg.jpg



004.jpg.jpg



005.jpg.jpg



006.jpg.jpg



007.jpg.jpg



008.jpg.jpg



009.jpg.jpg



010.jpg



011.jpg



012.jpg



013.jpg



014.jpg



015.jpg



016.jpg



017.jpg



018.jpg



019.jpg



020.jpg



021.jpg



022.jpg



023.jpg



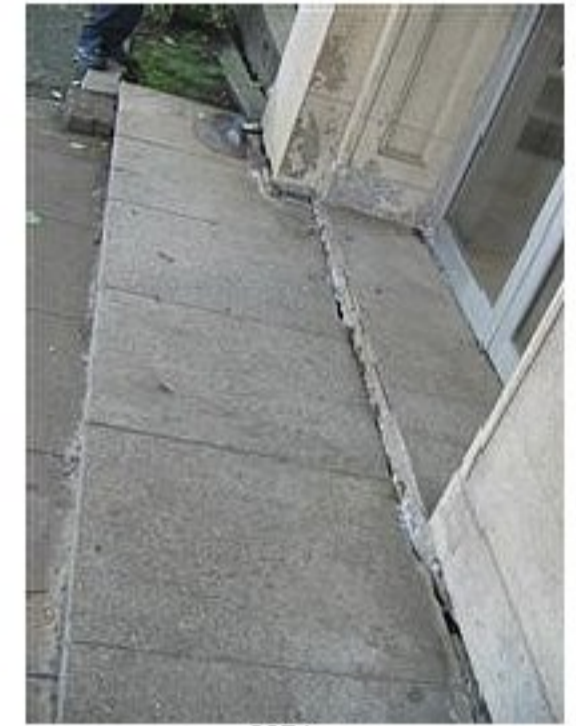
024.jpg



025.jpg



026.jpg



027.jpg



028.jpg



029.jpg



030.jpg



031.jpg



032.jpg



033.jpg



033-1.jpg



034.jpg



035.jpg



036.jpg



037.jpg



038.jpg



039.jpg



040.jpg



041.jpg



042.jpg



043.jpg



044.jpg



045.jpg



045-1.jpg



046.jpg



047.jpg



048.jpg



049.jpg



050.jpg



051.jpg



052.jpg



053.jpg



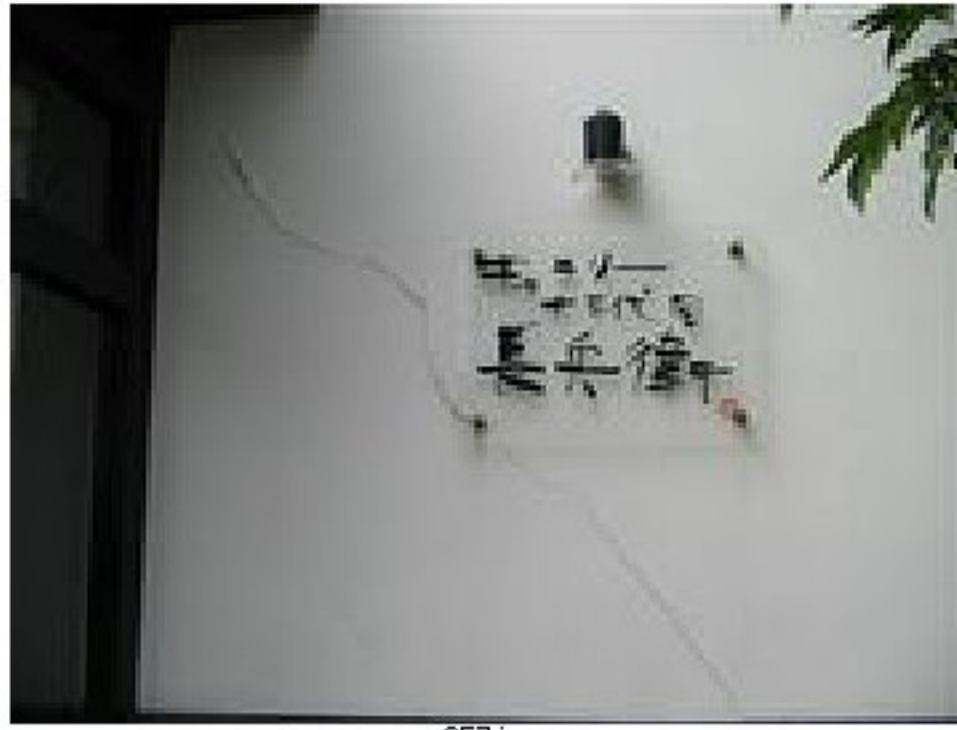
054.jpg



055.jpg



056.jpg



057.jpg



058.jpg



059.jpg



060.jpg



061.jpg



062.jpg



063.jpg



064.jpg



065.jpg



067.jpg



068.jpg



069.jpg



070.jpg



071.jpg



072.jpg



073.jpg



074.jpg



075.jpg



076.jpg



077.jpg



078.jpg



079.jpg



080.jpg



081.jpg



082.jpg



083.jpg



084.jpg



085.jpg



086.jpg



087.jpg



088.jpg



089.jpg



090.jpg



091.jpg



092.jpg



093.jpg



094.jpg



095.jpg



096.jpg



097.jpg



098.jpg



099.jpg



100



101



102



103



104



105



106



107



108



109



110



111



112



113



114



115



116



117



118



119



120



121



122



123



124



125



126



127



128



129



130



131



132



133



134



135



136



137



138



139



140